

2012年12月21日  
富士通テン株式会社

**ECLIPSE マップオンデマンド対応メモリーナビゲーション(SDナビ)をお使いのお客様へ**

平素は弊社製品をご愛用いただき、誠にありがとうございます。

ECLIPSE マップオンデマンド対応メモリーナビゲーション(SDナビ)でマップオンデマンドサービスをご利用頂くにあたり、特定の機種におきまして「マップオンデマンドセットアップディスク」の誤同梱が発生致しました。

つきましては、該当のお客様は、大変お手数をお掛けいたしますが、下記をご一読の上、お手元の「マップオンデマンドセットアップディスク」が誤混入ディスクであれば、お客様相談窓口までご連絡頂きます様、よろしくお願い申し上げます。

■ **対象機種**

「AVN-V02」

■ **発生症状**

マップオンデマンド専用アプリケーションご使用時、更新手順「STEP4 地図SDカードへの書込み」作業中にエラーが表示され作業ができない。

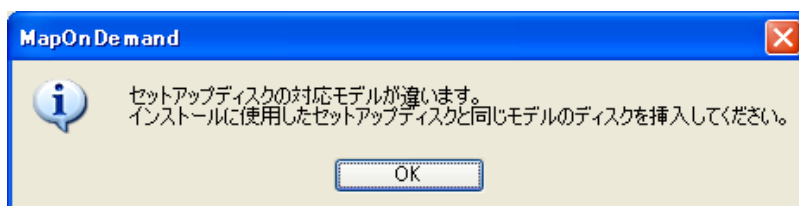
**エラー発生のタイミング**

- 2 日本地図の色が白から青に変わります。  
右下に表示の「開始」をクリックします。



左記画面にて「開始」鈕をクリックすると、「エラー(図1)」が表示されます。

**エラー表示(図1)**



本エラーは対応モデルが違うディスクである事を通知するのみであり、本エラーが表示されたことにより製品に影響を及ぼすことはありません。

■ 対象機種の見分け方

下記の手順に従い、製品のご確認をお願い致します。

【製品の製造番号をご確認ください】(製造番号は保証書に記載されております)



赤囲み部分の英数字(8桁)が製造番号です。

対象の製造番号(英数字8桁)	対象台数
WJA00001 ~ WJA03942	左記製造品番の内100台に誤混入が発生

■ 確認方法

お手持ちの「マップオンデマンドセットアップディスク」Noをご確認ください。

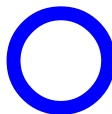


この部分に記載されているディスクNoをご確認ください



【誤混入ディスク】  
135919-52600700  
86271-60A160

お問合せが**”必要”**です



【正規ディスク】  
135919-52700700  
86271-60A090

お問合せは**”不要”**です

■ 対応方法

『富士通テン株式会社 お客様相談窓口』へお問合せ下さい。

※正規ディスク(マップオンデマンドセットアップディスク)発送対応に関するご案内をさせていただきます。

■ お問合せ窓口

富士通テン株式会社 お客様相談窓口

●フリーダイヤル:0120-022210 (携帯電話、PHSからもご利用になれます)

●受付時間:午前10:00~12:00 午後1:00~5:00(土・日・祝日・当社休業日を除く)