

ECLIPSE マップオンデマンド対応メモリーナビゲーション(SDナビ)をお使いのお客様へ

平素は弊社製品をご愛用いただき、誠にありがとうございます。

ECLIPSE マップオンデマンド対応メモリーナビゲーション(SDナビ)でマップオンデマンドサービスをご利用頂くにあたり、一部のパソコン環境におきまして、パソコン用アプリケーションを最新の状態にバージョンアップする際に手動で更新作業をする必要がございます。

つきましては、該当のお客様は、大変お手数をお掛けいたしますが、下記をご一読の上、実施頂きます様、よろしくお願い申し上げます。

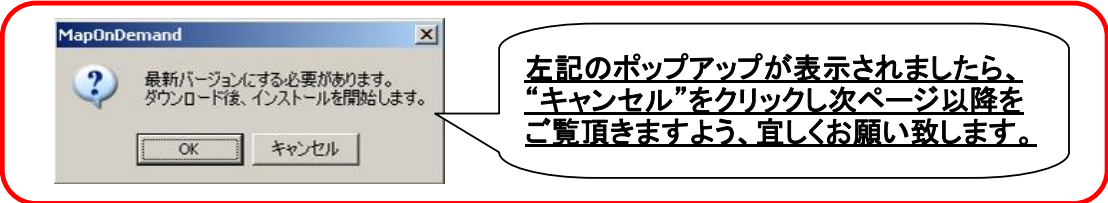
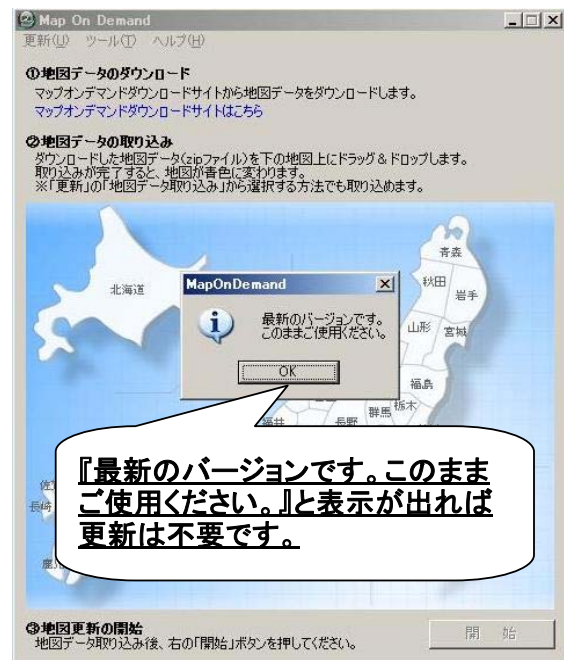
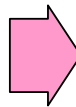
■対象機種

ECLIPSE マップオンデマンド対応メモリーナビゲーション(SDナビ)

- ・2010年モデル: AVN7500S/AVN7500/AVN7300
- ・2011年モデル: AVN7400/AVN-Z01/AVN-V01

■確認方法

マップオンデマンドのアプリケーションを起動し、『ヘルプ』⇒『最新バージョンの確認』をクリックします。

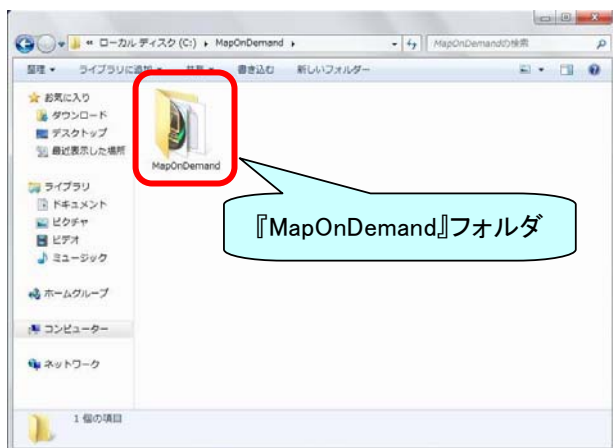
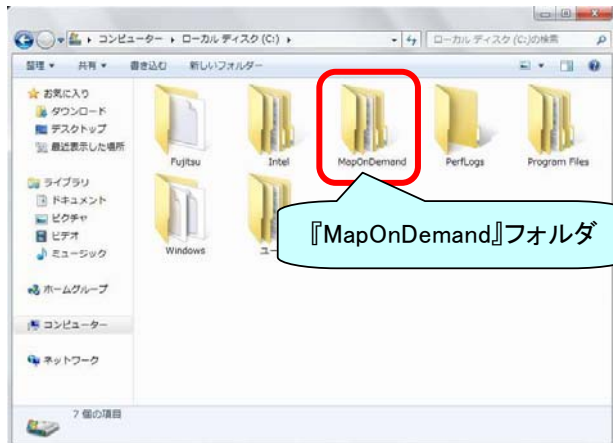


=注意=

本手順書はマップオンデマンド用のパソコンアプリケーション(以下、PCアプリ)のバージョンアップを手動で行うための手順書です。それ以外の場合はご利用にならないようよろしくお願い致します。

《1. バージョンアップを始める前に》

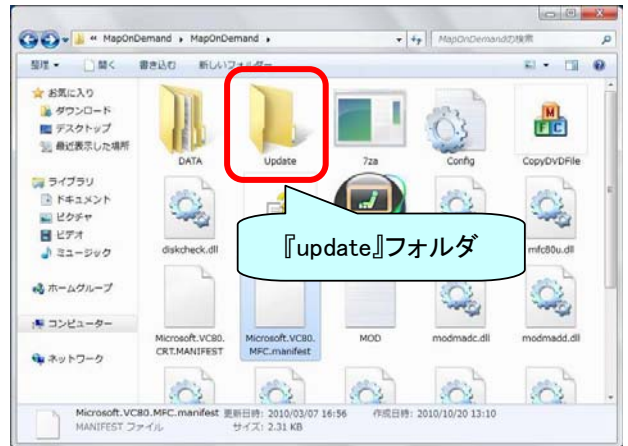
- ① 『マップオンデマンド』のPCアプリをインストールしたドライブを『コンピュータ』から開いてください。
- ② 『MapOnDemand』フォルダを開き、さらにその中の『MapOnDemand』フォルダを開きます。



- ③ 『update』フォルダを開きます。
※『update』フォルダが存在しない場合は次ページの《2. ダウンロード手順》へお進みください

=注意=

『MapOnDemand』フォルダ内にある『update』フォルダ以外は絶対に触らないようお願い致します。

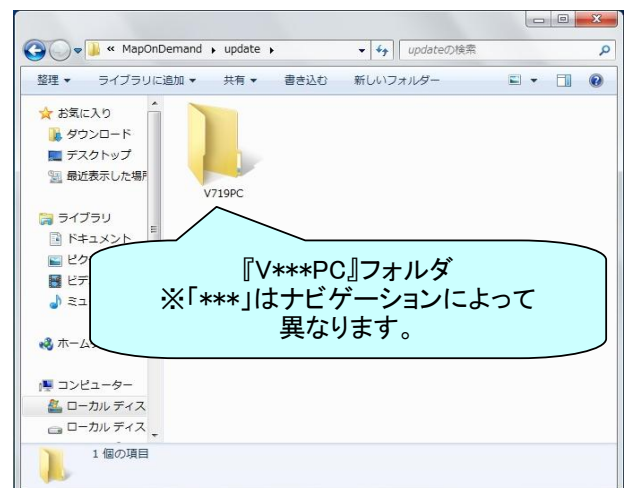


- ④ 『update』フォルダに以下のフォルダが存在するか確認し、該当のフォルダを開いてください。

フォルダ名	V***PC
-------	--------

※フォルダ名の「***」はナビゲーションによって異なります。

※上記のフォルダが存在しない場合は次ページの《2. ダウンロード手順》へお進みください

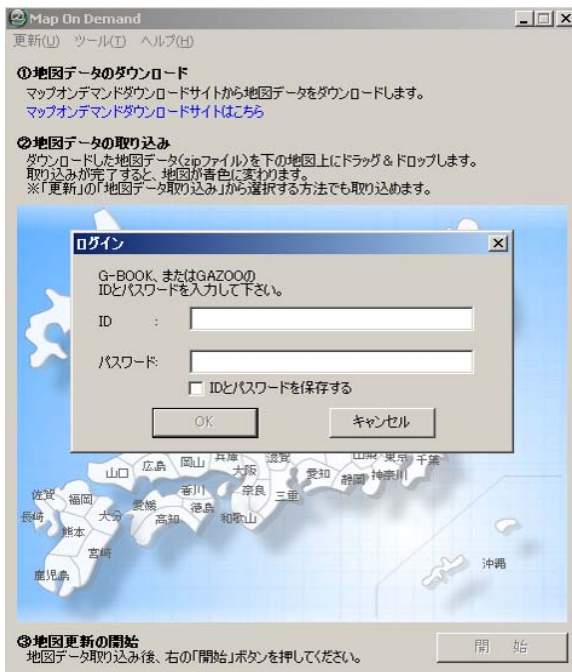


- ⑤ ④で開いたフォルダ内に『Setup.exe』ファイルが存在していればバージョンアップの準備は完了です。P3 《3. バージョンアップ手順》へお進みください。

※本ファイルが存在しない場合は次ページの《2. ダウンロード手順》へお進みください

《2. ダウンロード手順》

- ① PCアプリを起動⇒Gazoo ID・パスワードを入力しログインします。



- ② 下記、更新確認画面が出ますので、『OK』をクリックします。



- ③ 更新ファイルがダウンロードされます。



- ④ ダウンロードが終了すると、下記の画面が表示されますので、『OK』をクリックします。
⇒一旦、PCアプリが終了します。



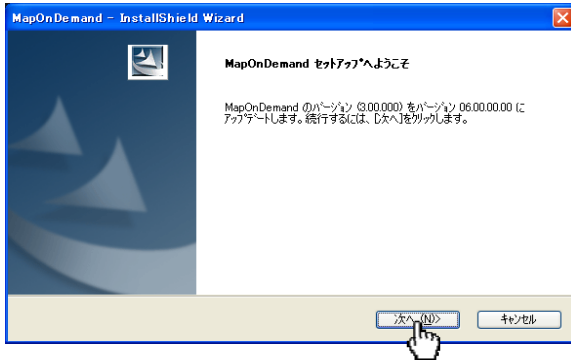
- ⑤ 《1. バージョンアップを始める前に》を参照し、『V***PC』フォルダを開き、『Setup.exe』ファイルを確認した上で、次ページの《3. バージョンアップ手順》へお進みください。

《3. バージョンアップ手順》

- ① 『Setup.exe』ファイルをダブルクリックするとインストールが始まります。



- ② インストールウィザードが自動で開きますので、『次へ』をクリックします。



- ③ インストール中は下記画面が表示されます。



- ④ バージョンアップが完了すると、下記画面が表示されますので『完了』をクリックします。



- ⑤ 以上で、バージョンアップは終了です。マップオンデマンドのPCアプリを再起動し、作業は完了です。